

Д. В. Колесов, Р. Д. Маш, И. Н. Беляев

 | российский учебник

## РАБОЧАЯ ТЕТРАДЬ

к учебнику Д. В. Колесова, Р. Д. Маша, И. Н. Беляева

---

# БИОЛОГИЯ

---

Человек

Учени..... класса.....

.....ШКОЛЫ.....

.....

.....

7-е издание, стереотипное

Москва



2020



УДК 373.167.1:611  
ББК 28.7я72  
К60

Условные знаки:



— личностные качества;



— метапредметные результаты.

**Колесов, Д. В.**  
**К60** Биология : Человек. 8 класс : рабочая тетрадь к учебнику Д. В. Колесова, Р. Д. Маша, И. Н. Беляева «Биология. Человек. 8 класс» / Д. В. Колесов, Р. Д. Маш, И. Н. Беляев. — 7-е изд., стереотип. — М. : Дрофа, 2020. — 158, [2] с. : ил. — (Российский учебник).

ISBN 978-5-358-23263-1

Тетрадь — часть учебного комплекта к учебнику Д. В. Колесова, Р. Д. Маша, И. Н. Беляева «Биология. Человек. 8 класс».

Задания в тетради соответствуют содержанию разделов учебника и предназначены для самостоятельных работ учащихся с целью лучшего усвоения, систематизации и закрепления знаний, полученных при чтении учебника.

Специальными знаками отмечены задания, направленные на формирование метапредметных умений (планировать деятельность, выделять различные признаки, сравнивать, классифицировать, устанавливать причинно-следственные связи, преобразовывать информацию и др.) и личностных качеств учеников.

В тетрадь включены также тестовые задания, которые помогут ученикам подготовиться к успешной сдаче ОГЭ и ЕГЭ.

УДК 373.167.1:611  
ББК 28.7я72

РОССИЙСКИЙ УЧЕБНИК

Учебное издание

Колесов Дмитрий Васильевич, Маш Реми Давидович, Беляев Иван Николаевич

**БИОЛОГИЯ. Человек**

**8 класс**

Рабочая тетрадь к учебнику

Д. В. Колесова, Р. Д. Маша, И. Н. Беляева «Биология. Человек. 8 класс»

Зав. редакцией *И. Б. Морзунова*. Ответственный редактор *Л. Ю. Таценко*  
Художественный редактор *М. Г. Мицкевич*. Художественное оформление *Е. Б. Фалетова*  
Технический редактор *С. А. Толмачева*. Компьютерная верстка *Г. А. Фетисова*  
Корректор *С. М. Задворычева*

Подписано к печати 17.06.19. Формат 70 × 100<sup>1</sup>/<sub>16</sub>. Гарнитура «Школьная».

Печать офсетная. Усл. печ. л. 13,0. Тираж 12 000 экз. Заказ №

ООО «ДРОФА». 123112, г. Москва, Пресненская набережная,  
дом 6, строение 2, помещение № 1, этаж 14.



[rosuchebnik.rf/метод](http://rosuchebnik.rf/метод)

Предложения и замечания по содержанию и оформлению книги можно отправлять по электронному адресу: [expert@rosuchebnik.ru](mailto:expert@rosuchebnik.ru)

По вопросам приобретения продукции издательства обращайтесь: тел.: 8-800-700-64-83; e-mail: [sales@rosuchebnik.ru](mailto:sales@rosuchebnik.ru)

Электронные формы учебников, другие электронные материалы и сервисы: [lecta.rosuchebnik.ru](http://lecta.rosuchebnik.ru), тел.: 8-800-555-46-68

В помощь учителю и ученику: регулярно пополняемая библиотека дополнительных материалов к урокам, конкурсы и акции с поощрением победителей, рабочие программы, вебинары и видеозаписи открытых уроков [rosuchebnik.rf/метод](http://rosuchebnik.rf/метод)

12+

ISBN 978-5-358-23263-1

© ООО «ДРОФА», 2014

© ООО «ДРОФА», 2019, с изменениями

# Как работать с тетрадью

*Дорогие восьмиклассники!*

Тетрадь предназначена для самостоятельной работы в классе и дома. В неё включены задания, соответствующие содержанию учебника Д. В. Колесова, Р. Д. Маша, И. Н. Беляева «Биология. Человек. 8 класс» и организующие усвоение, повторение, обобщение и систематизацию учебного материала.

Прежде чем приступить к выполнению задания, внимательно изучите материал по учебнику. Затем прочтите задание. Если оно требует написания определения, то сначала сформулируйте его устно, а потом постарайтесь записать в тетради по памяти.

Задания в форме схем и таблиц предполагают обобщение или сравнение. Их, напротив, рекомендуем выполнять, используя текст учебника, а затем готовить материал к уроку уже по тетради.

Перед решением заданий в виде кроссворда повторите основные понятия, термины изученной темы (такие слова выделены в учебнике курсивом).

В конце тетради приведены тематические тестовые задания, составленные в полном соответствии с заданиями ЕГЭ.

Часть А предполагает выбор одного правильного ответа из четырёх предложенных. Часть В содержит задания на выбор трёх ответов из шести, установление соответствия и определение последовательности процессов или явлений.

Выполнение этих заданий позволит лучше усвоить материал курса и подготовиться к сдаче ГИА и ЕГЭ.

*Желаем вам успехов в изучении биологии!*

.....Тема.....

**1**

## Введение. Науки, изучающие организм человека

**1.** Сформулируйте несколько вопросов, ответы на которые вы хотите получить при изучении этой темы.

---

---

---

---

---

---

---

---

---

---

**М** **2.** Прочитайте по учебнику «Введение». Выпишите в левый столбец таблицы черты сходства организма человека с другими организмами, а в правый — черты различия.

Сходство	Различия
<hr/>	<hr/>
<hr/>	<hr/>
<hr/>	<hr/>
<hr/>	<hr/>
<hr/>	<hr/>
<hr/>	<hr/>
<hr/>	<hr/>
<hr/>	<hr/>
<hr/>	<hr/>

**3.** Подумайте, какие преимущества даёт людям цивилизация, какие негативные последствия и издержки она принесла. Запишите свои выводы в таблицу. Сопоставьте их со взглядами авторов статьи «Введение».

Преимущества цивилизации	Негативные последствия
_____	_____
_____	_____
_____	_____
_____	_____
_____	_____
_____	_____
_____	_____
_____	_____

**M 4.** Прочитайте § 1 учебника. В левый столбец таблицы выпишите названия биологических наук о человеке, в правый — методы, которые применяются в них для исследований.

Наука	Методы исследования
_____	_____ _____ _____
_____	_____ _____ _____
_____	_____ _____ _____
_____	_____ _____ _____

**М** 5. Прочитайте § 2. В таблицу впишите фамилии двух античных мыслителей и двух учёных эпохи Возрождения и укажите их вклад в науку.

Учёный	Его вклад в науку
	<hr/> <hr/> <hr/>
	<hr/> <hr/> <hr/>
	<hr/> <hr/> <hr/>
	<hr/> <hr/> <hr/>

**Л** 6. Оцените, что нового вы узнали при изучении этой темы. Предположите, как могут пригодиться вам эти знания в повседневной жизни.

---



---



---



---



---



---



---



---

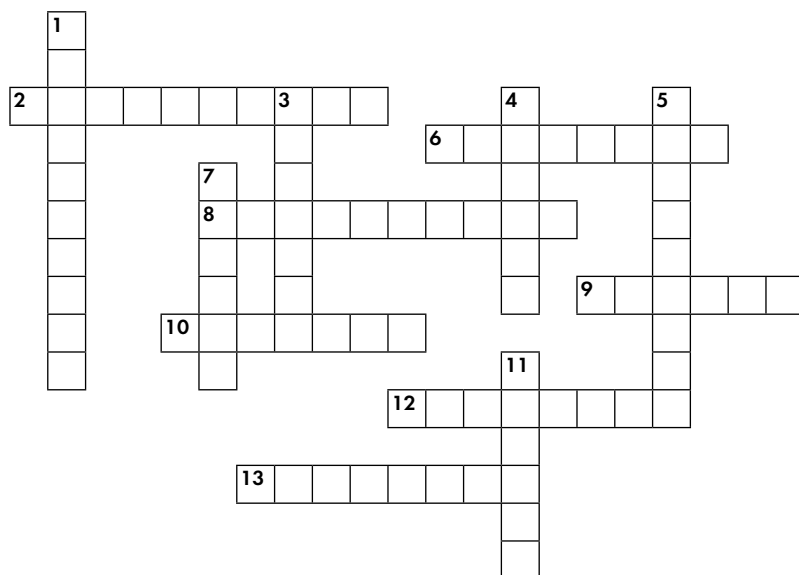


---



---

## 7. Решите кроссворд № 1.



### ***По горизонтали:***

2. Наука о функциях организма человека и его органов.
6. Наука о строении человека и его органов.
8. Греческий учёный, который ввёл термин «организм».
9. Французский ученый, который открыл принцип рефлекторной деятельности и ввёл понятие «рефлекс».
10. Учёный эпохи Возрождения, описавший скелет и внутренние органы человека.
12. Греческий мыслитель, считавший, что организмы развиваются по законам природы, автор афоризма: «В одну и ту же реку нельзя войти дважды».
13. Русский учёный, внёсший заметный вклад в иммунологию.

### ***По вертикали:***

1. Наука о душевной деятельности человека.
3. Отрасль медицины, изучающая влияние природной среды, труда и быта на организм человека с целью разработки мероприятий по охране здоровья.
4. Великий физиолог, основатель учения о высшей нервной деятельности, российский лауреат Нобелевской премии.
5. Медик Античности, изучавший влияние на здоровье людей природных факторов.
7. Французский учёный, основатель микробиологии и иммунологии.
11. Учёный, открывший два круга кровообращения.

.....Тема.....

# 2

## Происхождение человека

- л** 8. Сформулируйте несколько вопросов, ответы на которые вы хотите получить при изучении этой темы.

---

---

---

---

---

---

---

---

- л** 9. Прочитайте § 3. Выпишите в левый столбец таблицы тип, подтип, класс, отряд, к которому принадлежит человек, а в правый — признаки, доказывающие принадлежность человека к этим систематическим группам.

Систематическое положение человека	Признаки, доказывающие принадлежность человека к данным систематическим группам (таксонам)
	<hr/> <hr/> <hr/>
	<hr/> <hr/> <hr/>
	<hr/> <hr/> <hr/>



**10.** Прочитайте § 4. Укажите, какие экологические факторы способствовали развитию прямохождения.

---

---

---

**11.** Объясните, на какие факты опираются учёные, доказывая, что предки человека — австралопитеки — не владели речью, несмотря на то что их мозг превосходил по объёму мозг обезьян.

---

---

**12.** Заполните таблицу.

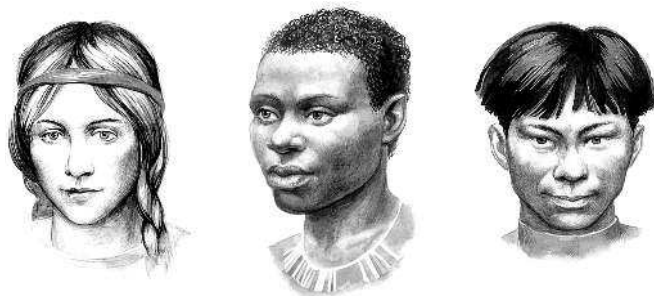
Группа \ Характеристика	Объём головного мозга, наличие асимметрии полушарий	Места обитания, образ жизни, культура
Древнейшие люди: _____		
Древние люди: _____		
Первые современные люди: _____		

**13.** Расположите понятия *национальность, народность, раса, подраса*, начиная от более крупной группы и заканчивая наиболее мелкой.

---

---

**14.** По внешнему виду определите, к какой расе принадлежит каждый из изображённых на рисунке людей. Сделайте подписи к рисункам.



**М** 15. Объясните, чем понятия *нация* и *народ* отличаются от понятия *раса*.

---

---

---

---

**Л** 16. Оцените, что нового вы узнали при изучении этой темы. Предположите, как могут пригодиться вам эти знания в повседневной жизни.

---

---

---

---

---

---

---

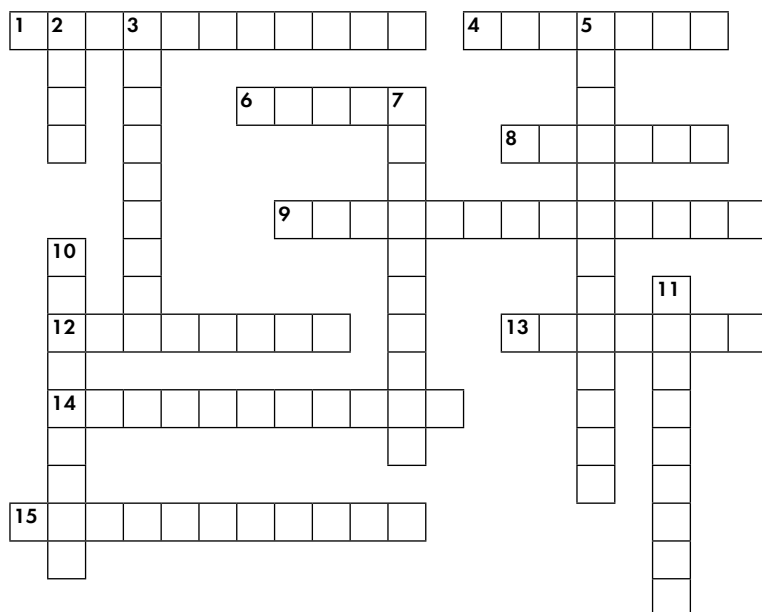
---

---

---

---

## 17. Решите кроссворд № 2.



### ***По горизонтали:***

1. Первый современный человек.
4. Отряд, к которому принадлежат люди и обезьяны.
6. Основной признак типа, к которому принадлежит человек.
8. Систематическая группа организмов, связанных родством.
9. Предшественник человека.
12. Орган, функционировавший у предков, но затем эти функции утраченный.
13. Признак, в ходе эволюции утраченный, но появляющийся вновь у отдельных людей.
14. Основа внутреннего скелета у всех животных подтипа, к которому принадлежит и человек.
15. Древнейший человек, найденный на острове Ява.

### ***По вертикали:***

2. Крупное систематическое подразделение внутри вида Человек разумный.
3. Представитель расы, предки которого мигрировали на восток.
5. Название класса, к которому принадлежит человек.
7. Представитель расы, предки которого оказались на изолированном материке.
10. Представитель светлокожей расы, имеющий, как правило, мягкие прямые или волнистые волосы.
11. Древнейший человек, останки которого найдены в Китае.

.....Тема.....

# 3

## Строение организма

**л 18.** Сформулируйте несколько вопросов, ответы на которые вы хотите получить при изучении этой темы.

---

---

---

---

---

---

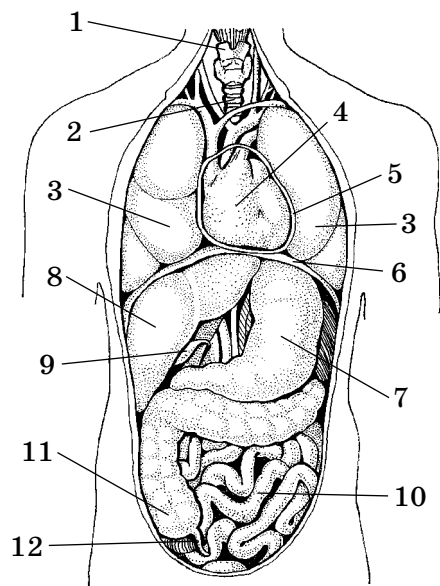
---

---

---

---

**м 19.** Рассмотрите рисунок, изображающий внутренние органы человека. Назовите указанные органы грудной и брюшной полости.



1 — \_\_\_\_\_  
2 — \_\_\_\_\_  
3 — \_\_\_\_\_  
4 — \_\_\_\_\_  
5 — \_\_\_\_\_  
6 — \_\_\_\_\_  
7 — \_\_\_\_\_  
8 — \_\_\_\_\_  
9 — \_\_\_\_\_  
10 — \_\_\_\_\_  
11 — \_\_\_\_\_  
12 — \_\_\_\_\_

**М** 20. Рассмотрите рисунок, изображающий строение животной клетки.

1) Определите, делится показанная на рисунке клетка или находится в состоянии между делениями. Поясните, почему вы так решили.

---



---



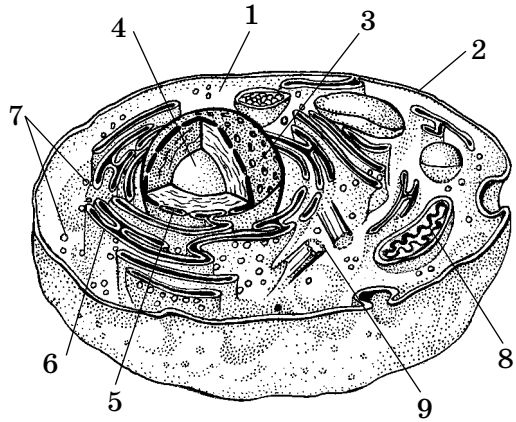
---



---



---



2) Изучите четыре варианта подписей к рисунку. Укажите номер верного варианта.

Органоид	№ 1	№ 2	№ 3	№ 4
Цитоплазма	4	1	1	1
Клеточная мембрана	3	2	2	2
Ядро	2	3	3	3
Рибосомы	1	7	4	7
Ядерная мембрана	6	5	5	5
Митохондрии	7	8	6	8
Клеточный центр	9	9	7	9
Ядрышко	5	4	9	4
Эндоплазматическая сеть	5	4	9	6

3) Вспомните и напишите основные отличия животной клетки от растительной.

---



---



---



---



---

**21.** Укажите уровни организации человеческого организма, начиная с молекулярного.

---

---

---

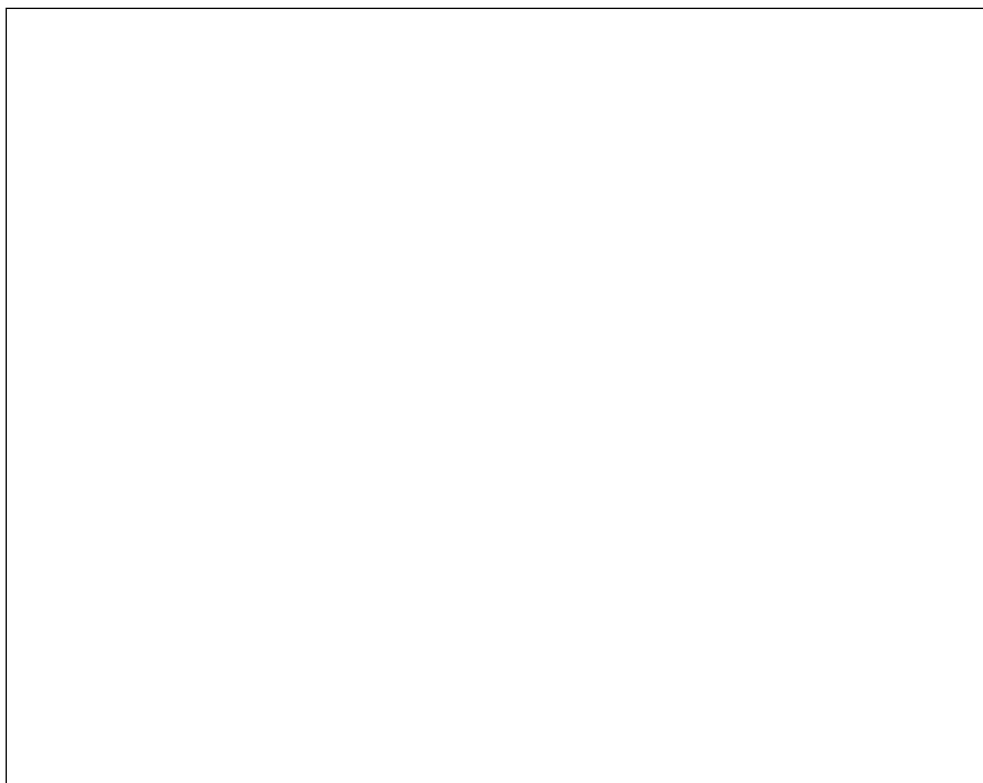
---

---

**22.** Впишите в текст пропущенные слова.

*Эндокринная система осуществляет регуляцию органов через кровь с помощью \_\_\_\_\_. Нервная система осуществляет регуляцию с помощью \_\_\_\_\_, приходящих к органам по нервам.*

**М** **23.** Нарисуйте схему, отражающую основные этапы деления клетки.



**24.** Закончите следующие фразы, вписав недостающие слова (словосочетания) в нужном падеже: *внешняя среда, внутренняя среда, обмен веществ, биологическое окисление, клеточные структуры, энергия.*

*Среда, в которой находится организм, называется \_\_\_\_\_  
\_\_\_\_\_. Среда, в которой находятся клетки и ткани,  
является \_\_\_\_\_. Жидкость, омывающая  
мышцы, составляет \_\_\_\_\_. Содержимое пищева-  
рительного канала относится к \_\_\_\_\_.*

*Из \_\_\_\_\_ клетки получают питательные  
вещества и кислород, необходимые для \_\_\_\_\_.  
Питательные вещества используются для построения  
\_\_\_\_\_ и восполнения \_\_\_\_\_. Энер-  
гетические нужды клетки удовлетворяются за счёт  
\_\_\_\_\_ органических веществ.*

**М** **25.** Конкретизируйте схему «субстрат  $\xrightarrow{\text{фермент}}$  продукты реакции» на примере опыта по разложению ферментом каталазой пероксида водорода. Допишите утверждение.

*Субстратом в этом примере является \_\_\_\_\_, фермен-  
том — \_\_\_\_\_, продуктами реакции — \_\_\_\_\_.*

Ответьте, почему с варёным картофелем эта реакция не идёт.

---

---

---

---

---

---

**26.** Кратко раскройте сущность следующих процессов жизнедеятельности клетки.

*Обмен веществ — \_\_\_\_\_  
\_\_\_\_\_  
\_\_\_\_\_.*