

В. И. Сиротин

# География

8

к л а с с

## Рабочая тетрадь

с комплектом контурных карт и заданиями  
для подготовки к государственной  
итоговой аттестации (ОГЭ и ЕГЭ)

### География России

### Природа. Население



*24-е издание, стереотипное*

МОСКВА



ДРОФА

2020

## ПРАКТИЧЕСКИЕ РАБОТЫ С РАЗЛИЧНЫМИ ВИДАМИ КАРТ

**Ознакомление с различными видами тематических карт и карто-схем, определение расстояний, направлений, абсолютных и относительных высот по физической и топографической картам**

**Цель работы:** развитие умений отбирать нужные источники картографических знаний и использовать их в практических целях.

**Задание 1.** По физической карте атласа определите расположение по отношению друг к другу и абсолютную высоту Кавказских и Уральских гор (измерьте расстояние от г. Эльбрус до г. Народная и г. Ямантау).

В каком направлении от Москвы находятся города Краснодар, Н. Новгород, Пермь, Самара, Волгоград, Курск, Смоленск, Тверь? Покажите расположение этих городов на контурной карте, определите примерную удалённость их от Москвы.

Определите протяжённость России с запада на восток по Северному полярному кругу (длина дуги в 1 градус = 44,5 км).

Определите абсолютную высоту самой высокой точки Среднерусской возвышенности и её превышение над Прикаспийской низменностью.

Физическая карта —

Топографическая карта —

### Задания для подготовки к ОГЭ и ЕГЭ

Какой город нарушает последовательность расположения городов: Смоленск — Пермь — Тюмень — Иркутск — Новосибирск?

Ответ: \_\_\_\_\_

Заполните пропуски в характеристике горной вершины.

Эльбрус — гора высотой \_\_\_\_\_, расположена на \_\_\_\_\_

от Москвы на расстоянии около \_\_\_\_\_ км.

**Задание 2.** Назовите тематические карты, которые могут вам понадобиться для подготовки комплексной характеристики какой-либо территории России.

Используя карту своей республики (края, области), своего района, план города, обозначьте оптимальный путь, по которому вам необходимо проехать (пройти), чтобы добраться из одного пункта в другой (пункты могут быть определены самостоятельно или предложены учителем). Какое расстояние вы должны преодолеть, чтобы попасть из одного пункта в другой?

Определите абсолютную высоту территории, на которой расположен ваш населённый пункт. Рассчитайте её превышение по отношению к побережью ближайшего моря, долине ближайшей реки. Пользуясь Атласом автомобильных дорог, определите самую короткую дорогу до ближайшего озера, реки (моря, океана) из вашего населённого пункта.

---

---

---

---

---

---

---

---

Абсолютная высота —

Относительная высота —

---

---

---

### **Задание для подготовки к ОГЭ и ЕГЭ**

Какая из перечисленных карт даст возможность определить абсолютную высоту территории?

- |                  |                 |
|------------------|-----------------|
| 1) почвенная     | 3) физическая   |
| 2) климатическая | 4) политическая |

**Задание 3.** На топографической карте (рис. 1) укажите направление и определите кратчайшее расстояние от ст. Михалино до оз. Ясное, оз. Тихое, оз. Лозовое, посёлков Борисово, Костино. Определите превышение высоты А над Б.

Нанесите и обозначьте маршрут движения от ст. Михалино до посёлка Костино. Какие географические объекты вы можете встретить, двигаясь по выбранному вами маршруту?

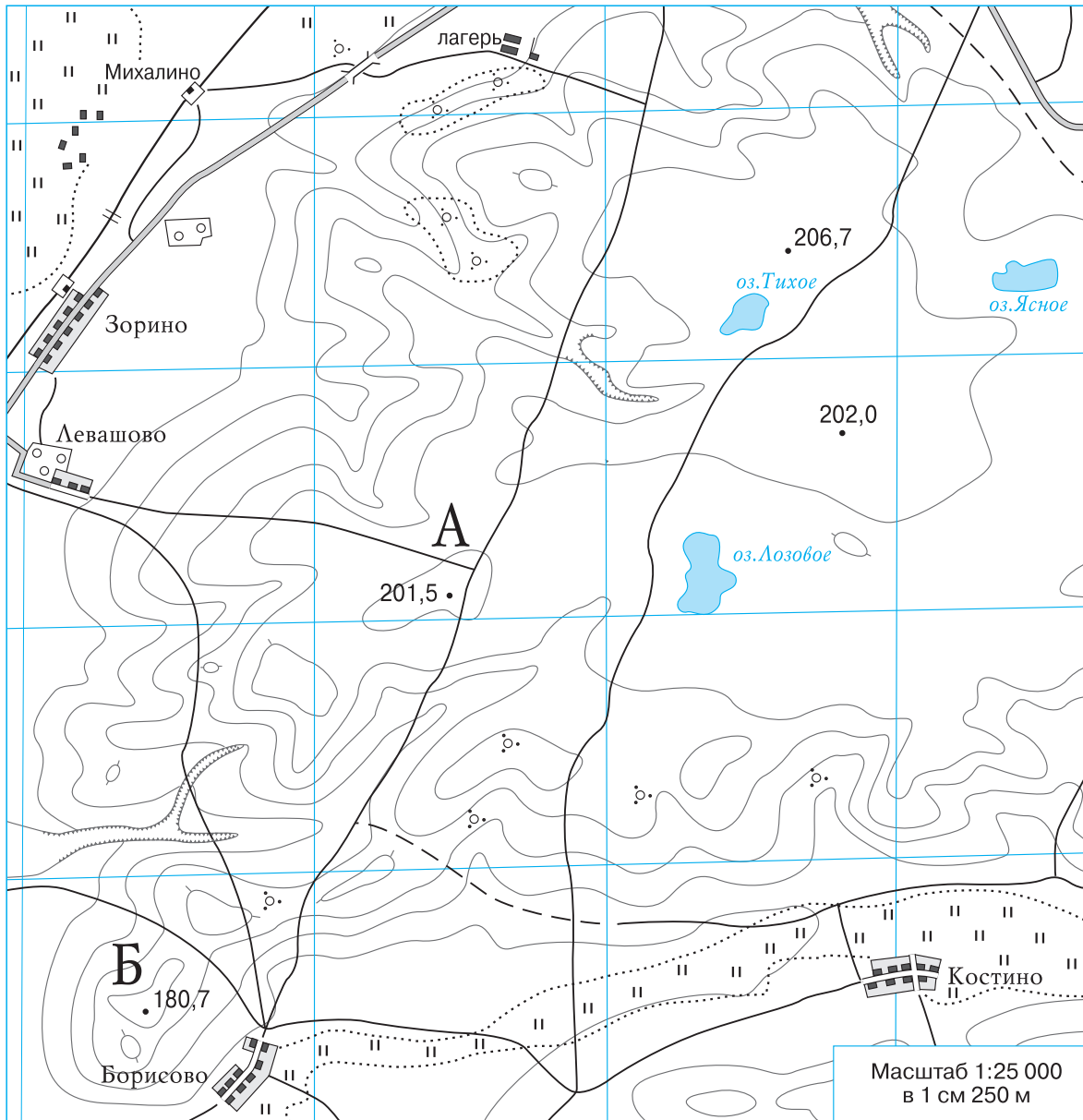
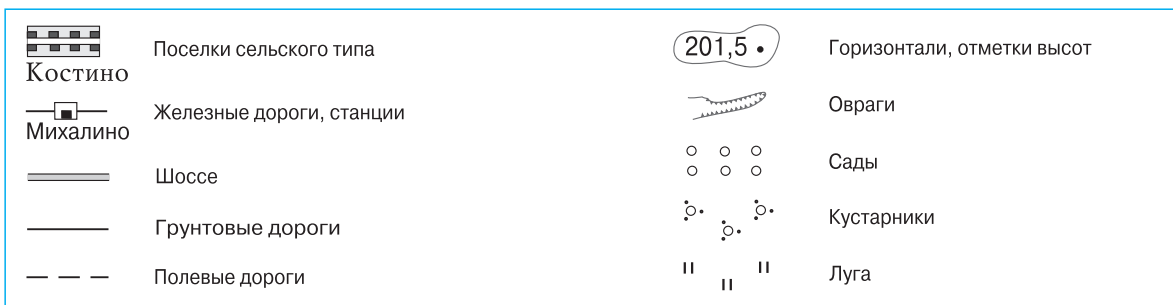


Рис. 1



**Задание 4.** Рассмотрите картосхему (рис. 2). Какую полезную информацию вы можете получить и использовать, путешествуя по этой территории? Составьте на отдельном листе картосхему с указанием линии движения вашей группы в последнем туристическом походе.

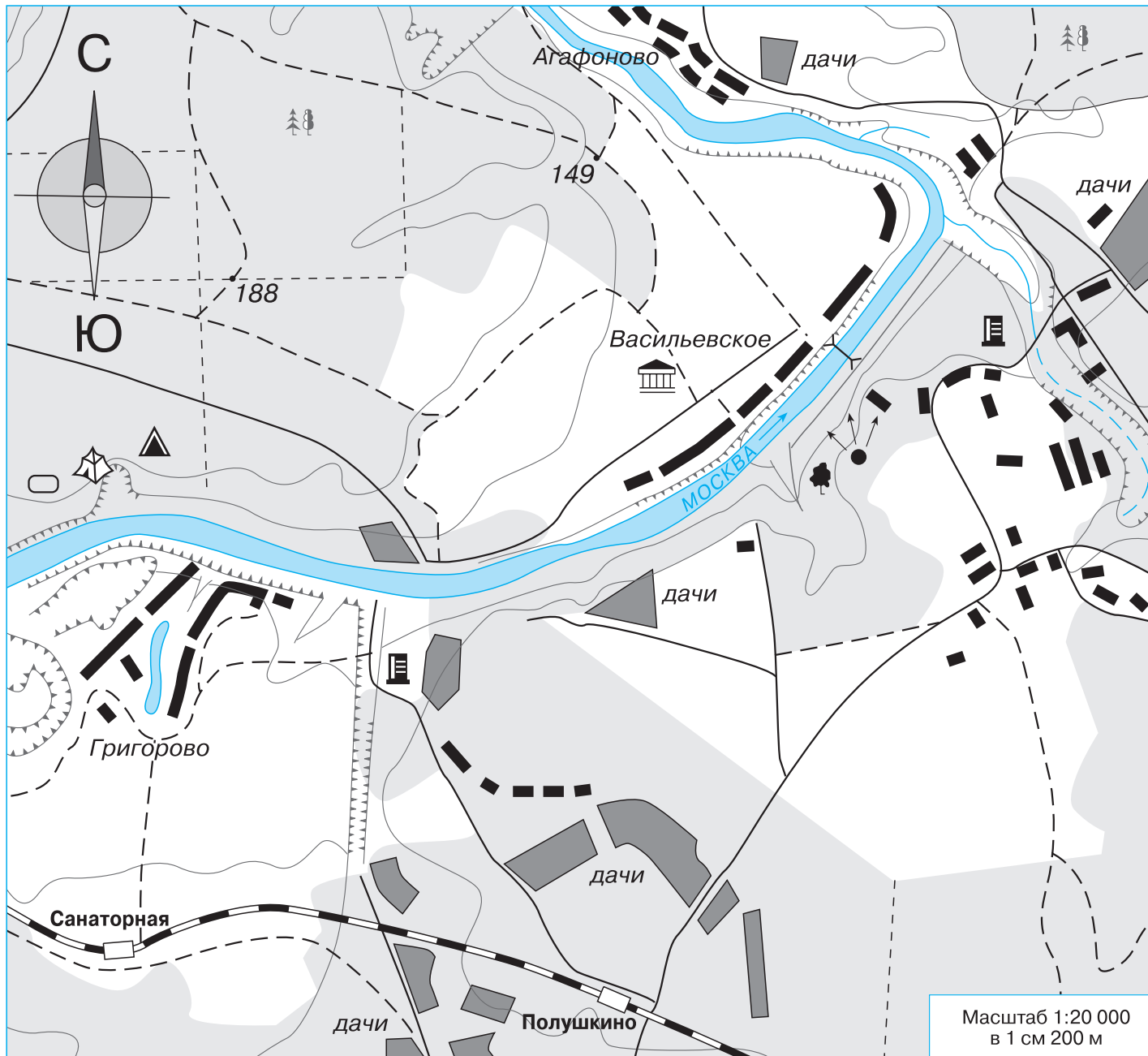


Рис. 2

	Рекомендуемые места дневок и ночевок		Памятники архитектуры		Железные дороги, станции		Горизонтали, отметки высот
	Живописные места		Дома отдыха, санатории	<b>Полушкино</b>			Овраги
	Видовые площадки с обзором местности		Дачи		Грунтовые дороги		Обрывы, промоины
	Места туристских слетов	<b>Григорово</b>	Населенные пункты сельского типа		Полевые и лесные дороги		Смешанные леса, просеки
	Места проведения спортивных соревнований				Мосты пешеходные		

## ГЕОГРАФИЧЕСКОЕ ПОЛОЖЕНИЕ РОССИИ

**Определение и нанесение на контурную карту границ Российской Федерации, определение географических координат крайних точек и протяжённости страны**

*Цель работы:* развитие знаний об особенностях географического положения России, представлений об обширности территории страны.

**Задание 1.** По физической карте атласа определите крайние точки Российской Федерации на западе, востоке, юге и севере. Нанесите их на контурную карту, определите и надпишите их географические координаты.

Нанесите государственную границу России, выделите государства, имеющие с Россией самую короткую и самую длинную государственную границу.

Определите наибольшую протяжённость территории России с запада на восток и с севера на юг, сравните с протяжённостью других стран, полученные данные надпишите на контурной карте (с. 34—35).

**Задание 2.** Сравните площадь Российской Федерации (17098,2 тыс. км<sup>2</sup>) с площадью других государств мира. Выпишите в тетрадь пять самых больших по площади государств с их столицами.

---

---

---

---

---

**Задание 3.** Составьте рассказ об изменении географического положения России в XX в. Выпишите в тетрадь основные исторические события, которые вызвали изменение географического положения нашего государства. Перечислите и обозначьте на контурной карте (с. 34—35) новые страны, образовавшиеся после распада СССР.

---

---

---

---

---

### **Задание для подготовки к ОГЭ и ЕГЭ**

На западе Россия граничит с Финляндией, Эстонией, Латвией, Литвой, Польшей, Белоруссией. Назовите страну, которая не указана в перечне.

Ответ: \_\_\_\_\_