

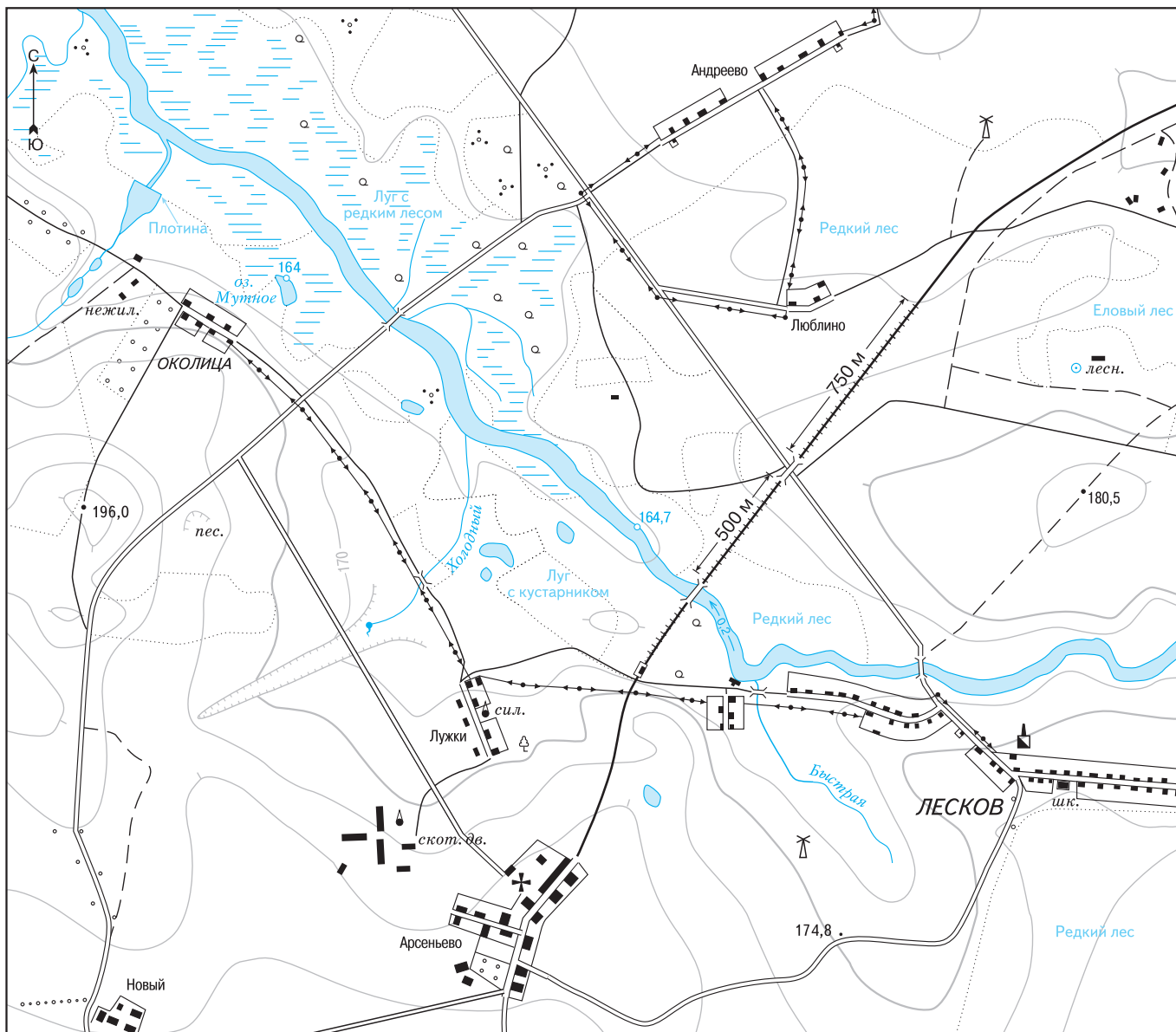
КОНТУРНЫЕ КАРТЫ

ГЕОГРАФИЯ



5
КЛАСС

ПЛАН МЕСТНОСТИ И УСЛОВНЫЕ ЗНАКИ



Численный масштаб

Именованный масштаб



Горизонталы проведены через _____ метров

Утолщенные горизонталы проведены через _____ метров

Задания

1. Определите и подпишите в легенде плана, что означает каждый условный знак.
2. Определите, через сколько метров проведены горизонталы на плане местности.
3. Определите, используя цифровые данные, указанные вдоль железной дороги в центральной части плана, именованный и численный масштабы плана местности. Подпишите линейный, именованный и численный масштабы плана.
4. Используя атлас, выделите зелёным цветом растительные объекты. Обозначьте условными знаками подписанные на плане объекты: луг с редким лесом, плотина, еловый лес, луг с кустарником, редкий лес.
5. Выделите коричневым цветом утолщённую горизонталь, соединяющую точки с абсолютной высотой 175 м. Через сколько метров проведены утолщённые горизонталы, если на плане показана только одна из них — 175 м. Предложите свои варианты ответа.
6. Используя атлас, выделите коричневым цветом формы рельефа: карьер, овраг.
7. Подпишите название главной реки (Белая). Определите направление и скорость её течения.
8. Перечислите объекты, которые можно встретить, двигаясь по шоссе от посёлка Лесков на северо-запад.

слева: _____

справа: _____

9. Определите азимут школы в посёлке Лесков, если вы находитесь рядом с мельницей в юго-восточной части плана.
10. Укажите место на плане, где необходимо нанести мост на одной из автодорог. Какие доводы вы можете привести для обоснования своего выбора?