

 | российский
учебник

 НАЧАЛЬНАЯ
ШКОЛА
XXI ВЕКА

Н.Ф. Виноградова

Окружающий мир

Проверяем
свои знания и умения

**Тетрадь № 2
для проверочных
работ**

2 класс

3-е издание, стереотипное



Москва
Издательский центр
«Вентана-Граф»
2020

УДК 373.167.1:502
ББК 20/63я71
В49

Виноградова, Н.Ф.

В49 Окружающий мир. Проверяем свои знания и умения : 2 класс : тетрадь № 2 для проверочных работ / Н.Ф. Виноградова. — 3-е изд., стереотип. — М. : Вентана-Граф, 2020. — 96 с. : ил. — (Российский учебник).

ISBN 978-5-360-11226-6

Тетрадь входит в систему учебно-методических комплектов «Начальная школа XXI века» и предназначена для текущего и итогового контроля по предмету «Окружающий мир» во 2 классе общеобразовательной школы. Задания в тетради расположены по темам в соответствии с учебником и позволяют контролировать как достижение предметных результатов, так и процесс формирования компонентов учебной деятельности, становления универсальных учебных действий. Одновременно решается задача развития навыков самоконтроля и самооценки.

Возможно проведение дифференцированной работы, так как предусмотрены задания разного уровня сложности.

Соответствует Федеральному государственному образовательному стандарту начального общего образования (2009 г.).

УДК 373.167.1:502
ББК 20/63я71

Условные обозначения

* Трудное задание

РОССИЙСКИЙ УЧЕБНИК

Учебное издание

Виноградова Наталья Фёдоровна

Окружающий мир
Проверяем свои знания и умения

2 класс

Тетрадь № 2 для проверочных работ

Редактор *Т.Л. Степанова*. Внешнее оформление *В.А. Андрианова*. Макет *В.Ю. Стеблевой*
Художники *О.В. Барвенко, О.А. Гуляева, А.В. Ермаков, П.А. Жиличкин, Е.Е. Исакова, К.Л. Маланчев, Э.М. Сайфульмулюков, Н.В. Торопицына, В.А. Цепилова, А.В. Юдин*
Фотографии: *А.Р. Андреева, В.А. Андрианова, К.В. Бычкова, О.В. Гувой, Е.В. Соколовой, «Фотобанк Лори» (Александр Мальшев, Алексей Букреев, Пётр Соболев, Сергей Игорь, Andrejs Pidjass), ООО «ТРИ КВАДРАТА», www.gazprom.ru, www.federalcpace.ru, www.nasa.gov*
Художественный редактор *В.Ю. Стеблева*. Компьютерная верстка *И.В. Шатровой*
Технические редакторы *Е.А. Урвачёва, Л.В. Коновалова*. Корректоры *А.С. Цибулина, Ю.С. Борисенко*

Подписано в печать 16.07.19. Формат 84×108/16. Гарнитура Journal

Печать офсетная. Печ. л. 6,0. Тираж 7000 экз. Заказ №

ООО Издательский центр «Вентана-Граф». 123308, г. Москва, ул. Зорге, д. 1, эт. 5



rosuchebnik.rf/метод

Предложения и замечания по содержанию и оформлению книги

можно отправлять по электронному адресу: expert@rosuchebnik.ru

По вопросам приобретения продукции издательства обращайтесь:

тел.: 8-800-700-64-83; e-mail: sales@rosuchebnik.ru

Электронные формы учебников, другие электронные материалы и сервисы:

lecta.rosuchebnik.ru, тел.: 8-800-555-46-68

В помощь учителю и ученику: регулярно пополняемая библиотека дополнительных

материалов к урокам, конкурсы и акции с поощрением победителей, рабочие

программы, вебинары и видеозаписи открытых уроков rosuchebnik.rf/метод

ISBN 978-5-360-11226-6

© Виноградова Н.Ф., 2016

© Издательский центр «Вентана-Граф», 2016

Дорогой друг!

Задания, которые ты будешь выполнять в этой рабочей тетради, помогут тебе научиться анализировать свою работу, устанавливать причины возникших неудач и устранять их. После каждого задания есть рубрика «Проверь», в которой определена его цель. Твоя задача — сравнить эту цель с результатами твоей работы. Проверь своё решение по ответу, который дан в конце тетради, исправь ошибки, если они есть.

И ещё несколько советов.

1. Обращай внимание на формулировку задания. Иногда требуется отметить правильный ответ, а иногда найти ошибку, выбрать один ответ или несколько ответов. Постарайся запомнить особенности задания и держать их в голове до конца его выполнения.
2. Будь внимательным при раскрашивании смайлика или цветка: постарайся честно оценить свои достижения.

Желаем тебе успехов!

Твоё первое знакомство со звёздами

1. Отметь правильные высказывания.
- Красные звёзды самые раскалённые.
 - Самые горячие звёзды — голубые и белые.
 - По цвету звёзд нельзя судить об их температуре.

Проверь. Знаешь ли ты, что по цвету звезды можно определить, насколько она раскалена? Сравни свой ответ с ответом на с. 65.

2. Отметь правильные высказывания.
- Солнце вращается вокруг Земли.
 - Солнце — ближайшая к Земле звезда.
 - Солнце — планета Солнечной системы.
 - Земля вращается вокруг Солнца.
 - Луна — спутник Земли.

Проверь. Что ты знаешь о Солнечной системе? Сравни свой ответ с ответом на с. 65.

3*. Закончи предложение.

В Солнечную систему входят планеты: _____

Проверь. Знаешь ли ты, какие планеты входят в Солнечную систему? Сравни свой ответ с ответом на с. 65.

4*. Верны ли эти высказывания?

1) В древности люди думали, что центром Солнечной системы является Земля.

Да Нет

2) Земля вращается вокруг Солнца и своей оси.

Да Нет

3) Земля — планета Солнечной системы.

Да Нет

Проверь. Что ты знаешь о нашей планете? Сравни свой ответ с ответом на с. 65.

5*. Соедини линией фотографию с её названием.



Луна растущая

Луна полная

Луна убывающая

Проверь. Что ты знаешь о Луне? Сравни свой ответ с ответом на с. 65. Если есть ошибки, исправь их.

6. Дополни текст.

Земля совершает полный оборот вокруг Солнца за _____ . Земля также вращается

_____. Полный оборот вокруг своей оси Земля совершает за _____. В течение суток на Земле _____ чередуется с _____.

Проверь. Что ты знаешь о нашей планете? Сравни свой ответ с ответом на с. 66.

7. Составь краткое описание глобуса. Ответь на вопросы: «Что такое глобус? Что обозначают на глобусе с помощью разного цвета? Какого цвета на глобусе больше? Почему?»

Проверь. Можешь ли ты свои знания оформить в описание? Получилось ли оно у тебя?

В некотором царстве

1. Приведи примеры представителей разных природных царств.

Грибы: _____

Растения: _____

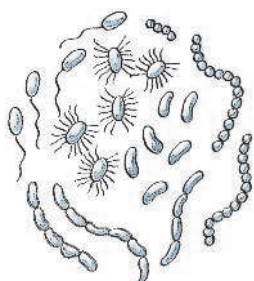
Животные: _____

Проверь. Знаешь ли ты представителей разных царств природы?

Оцени свою работу. Если ты не допустил ошибок и привёл не менее трёх представителей каждого царства, раскрась два весёлых смайлика.



2. Подпиши схему.



Царства
живой природы



Проверь. Какие царства природы ты знаешь? Сравни свой ответ с ответом на с. 66. Если есть ошибки, исправь их.

3. Придумай словосочетания с приведёнными словами.

Щебечет _____

Ползает _____

Пищит _____

Скребётся _____

Плавает _____

Подкрадывается _____

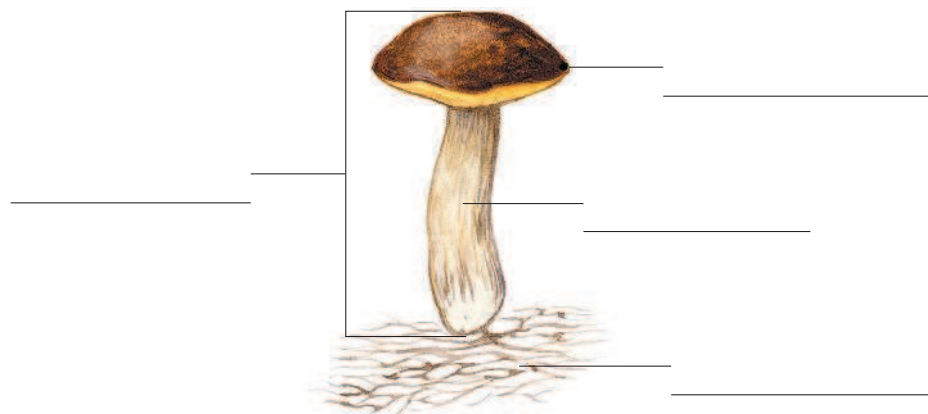
Мурлычет _____

Проверь. Хорошо ли у тебя развита фантазия? Знаешь ли ты особенности движения разных животных? Обсудите результаты в классе.

4. Какой прибор помогает увидеть бактерии?

Проверь. Что ты знаешь о бактериях? Сравни свой ответ с ответом на с. 66.

5. Подпиши части гриба.



Проверь. Знаешь ли ты, из каких частей состоит гриб? Поменяйтесь тетрадями с соседом по парте и проверьте друг у друга работу. Сравни свой ответ с ответом на с. 67. Исправь ошибки, если они есть.

6. Отметь правильные высказывания.

- Огромные грибы-трутовики растут на деревьях.
- Грибы не относятся ни к растениям, ни к животным.
- Зелёная плесень на булке — тоже грибы.

Проверь. Знаешь ли ты особенности жизни грибов? Сравни свой ответ с ответом на с. 67.

Оцени свою работу. Если нет ошибок, раскрась цветок.



7*. Составь небольшое описание любого гриба.

Проверь. Знаешь ли ты особенности внешнего вида гриба, умеешь ли составлять описание? Обсудите результаты работы в классе.

8*. Подпиши рисунки.



Несъедобный двойник белого гриба —

_____.



Самый ядовитый гриб —

_____.



Этот яркий красивый гриб —

_____.

Проверь. Знаешь ли ты особенности грибов?
Сравни свой ответ с ответом на с. 67.

Оцени свою работу. Если работа выполнена без ошибок, раскрась цветок.

